



SurgiTel[®] Systems

Loupes Binoculaires & Aides Optiques



SurgiTel® Systems

Loupes Binoculaires & Aides Optiques

2000 2001 2002 2003
2004 2005 2006 2007
2008 2009 2010 2012

REALITY
Five Star Award



Depuis 1932, la Société GSC (General Scientific Corporation) conçoit et fabrique des systèmes optiques de précision pour des applications dans les domaines médicaux, militaires et scientifiques.

En interrogeant de nombreux Chirugiens ces dix dernières années, GSC a identifié les principales difficultés rencontrées dans la pratique, parmi lesquelles :

- un poids excessif des loupes et systèmes d'éclairage ;
- la nécessité d'une forte inclinaison de la tête, causant de sérieuses douleurs au niveau du cou et de la tête ;
- un champ de vision réduit et une faible profondeur de champ, restreignant les mouvements ;
- un mauvais alignement de l'éclairage par rapport à l'angle de vision des loupes.

Le développement des loupes et systèmes d'éclairage coaxiaux SurgiTel ErgoVision HD a permis de réduire, voire d'éliminer totalement ces difficultés. Nos systèmes sont mondialement reconnus comme les plus performants, en apportant les grossissements et les éclairages les plus confortables qui soient.

ErgoVision® HD

Opter pour un système SurgiTel ErgoVision HD, c'est bénéficier :

- de blocs optiques Premium, Haute Définition : SurgiTel produit ses lentilles HD à partir de matériaux de haute densité, les rendant plus fines et plus légères que les lentilles standards du marché. Les lentilles HD SurgiTel restituent fidèlement jusqu'à un grossissement x8 chaque détail et chaque couleur en haute définition.
- d'une production tournée vers une ergonomie optimisée : Le positionnement par laser et la glissière de positionnement vertical brevetée SurgiTel permettent un alignement parfait des blocs optiques avec le regard, quel que soit le type de montage, pour un respect total de la morphologie de chaque Praticien.
- d'un large choix de montures : SurgiTel et Oakley emploient exclusivement des matériaux high-tech pour leurs montures. Verres de première qualité ultra-résistants, sans distorsion de forme ou de couleur. Montures ergonomiques avec points de support multiples pour une répartition optimale du poids, garantissant un confort optimal, même lors de procédures longues.

+ Choix de votre système optique

Loupes FLM : Le montage de type FLM (Front Lens Mount) permet de positionner ou de dégager le bloc optique du regard du Praticien très rapidement et en fonction du besoin, lors de la communication avec les Patients, pour consulter une fiche Patient ou encore une radio. Le système unique et breveté de positionnement vertical SurgiTel est le seul à permettre un alignement parfait du bloc optique avec le regard du Praticien. Les loupes FLM possèdent l'avantage de pouvoir être utilisées par plusieurs Praticiens car l'écart pupillaire est réglable tout comme le positionnement vertical. La convergence est par ailleurs fixe pour supprimer tous dérèglements rendant la paire de loupes inutilisable.

Loupes TTL : Entièrement réalisées sur mesure pour correspondre parfaitement à la morphologie et aux habitudes de travail de chaque Praticien (distance de travail, positionnement vertical, angle de déclinaison et convergence des optiques). Elles sont plus légères que les Loupes FLM à modèle et monture équivalents et disposent par ailleurs d'un champ de travail plus large (à modèle FLM équivalent) du fait de la plus grande proximité avec l'œil. Le montage de type TTL (Through The Lens) possède un angle de déclinaison breveté plus important pour une ergonomie maximum. Cet angle permet en effet au Praticien d'exercer tout en conservant une posture ergonomique (dos et tête).



Vision

Ergonomie

Confort

Design

Loupes

Eclairage

Accessoires





● **Grossissement**

C'est le rapport entre les dimensions de l'image observée à travers les loupes binoculaires et les dimensions réelles de l'objet observé.

● **Champ de vision**

C'est la zone observée à travers les loupes binoculaires. Un grand champ de vision permet d'observer une plus grande portion de la zone de travail et les yeux se déplacent dans le champ lui-même de façon naturelle en évitant des déplacements continus de la tête, source de fatigue consécutive du cou et du dos. Ce paramètre varie en fonction du type de grossissement, du système employé (galiléen ou prismatique) et de la distance de travail.

● **Profondeur de champ**

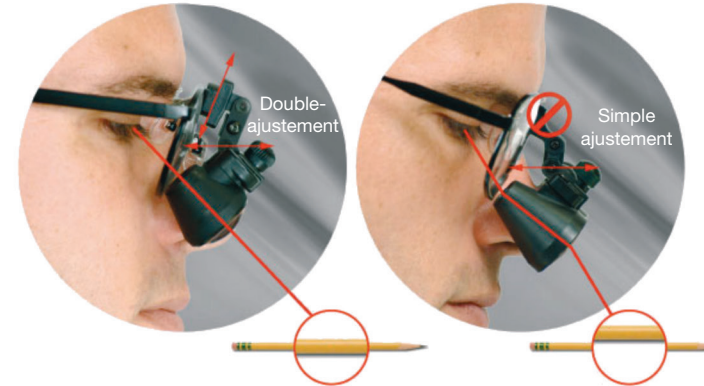
C'est la limite de netteté maintenue par l'optique. Des profondeurs de champ plus larges permettent de voir le champ opératoire dans son ensemble en réduisant la fatigue du cou et des yeux. La profondeur de champ est liée à l'éclairage disponible, à la qualité du projet optique, au grossissement et à la capacité de l'œil à focaliser (capacité d'adaptation).

● **Corrections optiques**

Différentes configurations de corrections sont possibles en fonction du type de montage (FLM ou TTL), des habitudes du Praticien et de ses nécessités de corrections (« de près » pour prélever des instruments sur le plateau technique ou « de loin » pour lire un écran distant). Il suffit de fournir une prescription complète de moins de 6 mois pour une personnalisation du bloc optique et/ou des verres.

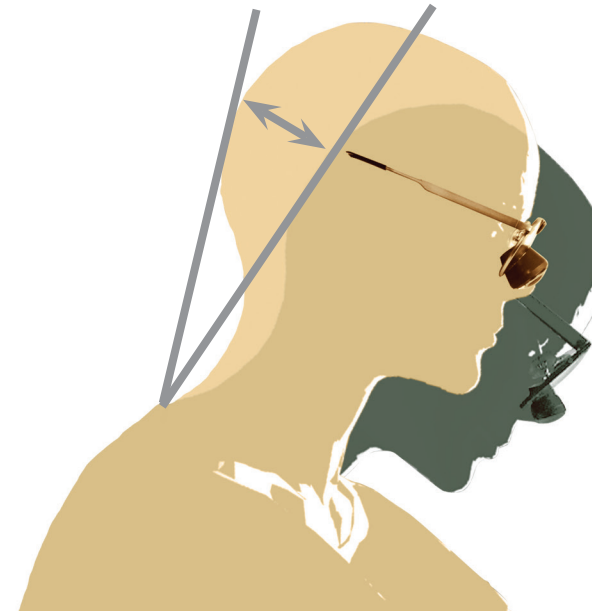
● **Double-ajustement (gamme FLM)**

La combinaison de la glissière de positionnement verticale brevetée et de la double-articulation permet un ajustement précis et parfaitement aligné des loupes, contrairement aux Loupes FLM standards du marché.



Glissière verticale brevetée (double-ajustement)
Alignement visuel précis
Posture optimale
Bloc optique ergonomique

Sans glissière verticale (ajustement simple)
Alignement visuel imprécis, voire faux
Mauvaise posture
L'utilisateur doit s'accommoder aux loupes



● **Inclinaison brevetée (gamme TTL)**

Permet un angle de déclinaison amélioré pour une meilleure posture et une tenue ergonomique de la nuque.

● **Système Three Point Fit Oakley**

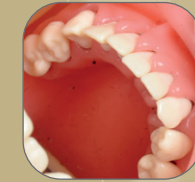
Sensation de légèreté, équilibre parfait.

Pourquoi nos loupes sont-elles uniques ?

Grossissement



Sans grossissement



x2,5



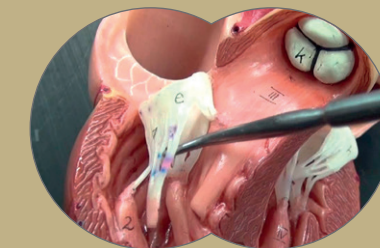
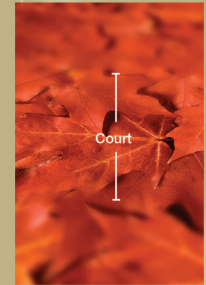
x8

Notre gamme propose traditionnellement un grossissement x2,5 lequel nous semble être le meilleur compromis entre la profondeur de champ et la distance de travail garantissant un confort absolu.

Nous proposons également des grossissements jusqu'à x8.

Profondeur de champ

SurgiTel vous offre une profondeur de champ exceptionnelle qui vous permet de travailler avec mobilité et confort.



Champ de vision

Champ élargi utilisant la vision binoculaire



Modèle présenté : Micro 300 sur monture
Oakley Flak 2.0 gris fumée
(Bloc optique aussi disponible en version FLM)

Les blocs optiques galiléens Micro offrent la plus grande profondeur de champ de la gamme SurgiTel. Disponibles en grossissements x2,5 (Micro 250), x3 (Micro 300) ou x3,5 (Micro 350), les loupes Micro sont équipées de lentilles HD pour restituer fidèlement les formes et les couleurs dans leurs moindres détails et sans altération d'aucune sorte. Totalement étanches et d'une légèreté incroyable, les loupes Micro apportent précision et confort à vos procédures quotidiennes : diagnostic, prophylaxie, restauration, endodontie de première intention ou encore chirurgie courante. Leur poids plume, combiné aux montures disponibles, permet des montages d'une légèreté extrême. Les loupes Micro sont proposés en montage FLM ou TTL, sur différents types de montures dont un partenariat exclusif avec Oakley.

- Poids plume, Optique HD
- Entièrement étanches
- Très grande largeur de champ
- Totalement ajustables ou sur mesure
- Très grande profondeur de champ
- Précision, ergonomie et absence de fatigue

Loupes SurgiTel Micro (x2,5 - x3 - x3,5)

N : Near - F : Far

Modèle	Type	Champ de vision	Distance de travail	Profondeur de champ
Micro 250N	FLM	80 à 150 mm	220 à 470 mm	250 mm
Micro 250F	FLM	90 à 190 mm	250 à 650 mm	400 mm
Micro 300N	FLM	60 à 90 mm	250 à 380 mm	130 mm
Micro 300F	FLM	80 à 110 mm	330 à 530 mm	200 mm
Micro 250	TTL	80 à 210 mm	250 à 750 mm	200 à 500 mm
Micro 300	TTL	70 à 140 mm	250 à 750 mm	100 à 300 mm
Micro 350	TTL	50 à 120 mm	250 à 750 mm	70 à 270 mm



Modèle présenté : EVX 250 sur monture Oakley
Radar EV bleue (Bloc optique aussi disponible
en version FLM et sur casque)

Les blocs optiques galiléens Ultralight offrent la plus grande largeur de champ de la gamme SurgiTel. Disponibles en grossissements x2,5 (EVX 250) ou x3 (EVC 300), les loupes Ultralight sont équipées de lentilles HD pour restituer fidèlement les formes et les couleurs dans leurs moindres détails et sans altération d'aucune sorte. Totalement étanches et ultralégères, les loupes Ultralight apportent précision et confort à vos procédures quotidiennes : diagnostic, prophylaxie, restauration, endodontie de première intention ou encore chirurgie courante. Leur poids réduit, combiné aux montures disponibles, permet des montages d'une légèreté inégalée. Les loupes Ultralight sont proposées en montage FLM ou TTL, sur différents types de montures dont un partenariat exclusif avec Oakley. Elles sont également disponibles en version casque.

- Ultralégères, Optique HD
- Entièrement étanches
- Très grande largeur de champ
- Totalement ajustables ou sur mesure
- Très grande profondeur de champ
- Précision, ergonomie et absence de fatigue

Loupes SurgiTel Ultralight EVX 250 et EVC 300 (x2,5 - x3)

N : Near - F : Far

Modèle	Type	Champ de vision	Distance de travail	Profondeur de champ
EVX 250N	FLM	90 à 150 mm	250 à 450 mm	200 mm
EVX 250F	FLM	100 à 200 mm	280 à 630 mm	350 mm
EVC 300N	FLM	50 à 60 mm	250 à 350 mm	100 mm
EVC 300F	FLM	60 à 90 mm	330 à 500 mm	180 mm
EVX 250	TTL	90 à 270 mm	250 à 750 mm	200 à 500 mm
EVC 300	TTL	60 à 100 mm	250 à 750 mm	100 à 230 mm





Modèle présenté : Micro EVK 450 sur monture Oakley Flak Jacket noire (Bloc optique aussi disponible en version FLM et sur casque)

Les blocs optiques képlériens (prismatiques) Micro Prism offrent un poids et un encombrement extrêmement réduits par rapport aux principales marques du marché.

Disponibles en grossissements x3, x3,5 et x4,5 (EVK 300, EVK 350 et EVK 450), les loupes Micro Prism sont équipées de lentilles HD pour restituer fidèlement les formes et les couleurs dans leurs moindres détails et sans altération d'aucune sorte.

D'un rapport poids / puissance inégalé, les loupes Micro Prism apportent précision et confort à vos procédures les plus pointues : endodontie de seconde intention, chirurgie complexe et microchirurgie.

Leur design Micro offre un poids record pour la catégorie, permettant des montages d'une légèreté étonnante pour des optiques de type képlérien.

Les Loupes Micro Prism sont proposées en montage FLM ou TTL, sur différents types de montures dont un partenariat exclusif avec Oakley. Elles sont également disponibles en version casque.

- Grossissements de x3 à x4,5
- Idéales pour la chirurgie et la microchirurgie
- Excellent rapport poids / puissance
- Totalement ajustables ou sur mesure
- Optiques képlériens Micro de très faible encombrement

Loupes SurgiTel Micro Prism EVK (x3 - x3,5 - x4,5)

Modèle	Type	Champ de vision	Distance de travail	Profondeur de champ
Micro EVK 300	FLM / TTL	80 à 160 mm	250 à 750 mm	60 à 270 mm
Micro EVK 350	FLM / TTL	70 à 140 mm	250 à 750 mm	60 à 210 mm
Micro EVK 450	FLM / TTL	70 à 130 mm	250 à 750 mm	30 à 150 mm



Modèle présenté : EVK 550 sur monture SurgiTel Aero 2.0 silver (Bloc optique aussi disponible en version TTL et sur casque)

Les blocs optiques képlériens (prismatiques) Compact Prism offrent la plus grande palette de grossissements ainsi que les grossissements les plus importants.

Disponibles en grossissements de x3,5 à x8 (EVK 350 à EVK 800), les loupes Compact Prism sont équipées de lentilles HD pour restituer fidèlement les formes et les couleurs dans leurs moindres détails et sans altération d'aucune sorte.

D'un rapport poids / puissance inégalé, les loupes Compact Prism apportent précision et confort à vos procédures les plus pointues : endodontie de seconde intention, chirurgie complexe et microchirurgie.

Leur design compact offre un poids minimal qui, combiné aux montures disponibles, permet des montages d'une légèreté étonnante pour des optiques de type képlérien.

Les loupes Compact Prism sont proposées en montage FLM ou TTL, sur différents types de montures dont un partenariat exclusif avec Oakley. Elles sont également disponibles en version casque.

- Grossissement jusqu'à x8
- Idéales pour la chirurgie et la microchirurgie
- Excellent rapport poids / puissance
- Optiques képlériens compacts

Loupes SurgiTel Compact Prism EVK (x3,5 - x4,5 - x5,5 - x6,5 - x8)

Modèle	Type	Champ de vision	Distance de travail	Profondeur de champ
EVK 350	FLM / TTL	80 à 150 mm	250 à 750 mm	50 à 210 mm
EVK 450	FLM / TTL	70 à 130 mm	250 à 750 mm	30 à 150 mm
EVK 550	FLM / TTL	60 à 110 mm	250 à 750 mm	20 à 100 mm
EVK 650	FLM / TTL	50 à 100 mm	250 à 750 mm	20 à 80 mm
EVK 800	FLM / TTL	40 à 90 mm	250 à 750 mm	20 à 50 mm





Odyssey Wireless LED Air

- Sans fil, fonctionne avec une batterie rechargeable
- Activation par simple effleurement
- Eclairage coaxial LED 3W de technologie avancée
- Plus de 10 000 h d'utilisation
- 2 modèles ultralégers et compacts (Micro LED et Mini LED H.I.)
- Lumière blanche neutre (5 700°K)
- Intensité 22 600 lux pour le modèle Micro LED / 37 600 lux pour le modèle Mini LED H.I. (à 35,5 cm)
- Eclairage uniforme, sans zones d'ombre
- Lentille Ø 14 mm (Micro LED) ou 19 mm (Mini LED H.I.), spot lumineux Ø 90 mm (à 35,5 cm)
- Batterie Lithium-Ion nouvelle génération
- Jusqu'à 4 h d'autonomie (pour 3 batteries, incluses), charge complète en 1 h
- Adaptable aux principales loupes du marché
- Filtre UV fourni

Odyssey Wireless LED Air est un nouveau système d'éclairage sans fil, déclinant les deux modèles de la gamme Micro LED et Mini LED High Intensity. Un simple effleurement permet d'allumer ou éteindre l'éclairage.

Micro LED est l'un des éclairages les plus compacts et légers du marché et délivre une intensité lumineuse de 22 600 lux (à une distance de 35,5 cm).

Mini LED High Intensity est l'un des éclairages les plus puissants du marché et délivre une intensité lumineuse de 37 600 lux (à une distance de 35,5 cm).

Leur lentille de respectivement 14 et 19 mm, offre un faisceau lumineux uniforme de 90 mm à une distance de 35,5 cm, ainsi qu'un rendu fidèle des couleurs grâce à sa lumière blanche neutre à 5 700° K.

Les 3 batteries Lithium-Ion nouvelle génération incluses leur procurent jusqu'à 4 heures d'autonomie (selon intensité) ; une base de chargement permet d'accueillir 2 batteries, pendant l'utilisation de la troisième, avec indicateurs lumineux de niveau de charge individuels.

La puissance fournie par la batterie est régulée, ce qui veut dire que l'intensité lumineuse ne diminue pas à mesure que la batterie se décharge tout en préservant la longévité de la LED.

Les deux modèles restent ultralégers et compacts (31 g pour Micro LED et 36 g pour Mini LED H.I. en fixation Dove Tail) et apportent un éclairage coaxial et sans ombre pour un grand confort de travail.

Les éclairages Odyssey Wireless LED Air se fixent très facilement sur les loupes SurgiTel et peuvent s'adapter sur les principales loupes du marché (système de fixation en queue d'aronde Dove Tail pour les Loupes TTL, par clip standard pour les Loupes FLM).

Références (voir adaptateurs et accessoires en dernière page)

GS 1212 - Odyssey Wireless LED Air Micro
Lumière blanche neutre DT

GS 1214 - Odyssey Wireless LED Air Micro
Lumière blanche neutre

GS 1213 - Odyssey Wireless LED Air Mini
Lumière blanche neutre DT

GS 1215 - Odyssey Wireless LED Air Mini
Lumière blanche neutre

Contenu : 1 éclairage LED
1 clip de fixation
1 filtre UV orange
1 transformateur et cordon d'alimentation
USB - 1 prise Europe
1 base de chargement
3 batteries rechargeables Lithium-Ion
1 clé Allen





Micro LED

- Eclairage coaxial LED 3W de technologie avancée
- Plus de 10 000 h d'utilisation
- Ultraléger et compact
- Lumière blanche neutre (5 700°K)
- Intensité 10 760 à 48 345 lux (à 35,5 cm)
- Eclairage uniforme, sans zones d'ombre
- Lentille Ø 14 mm, spot lumineux Ø 90 mm (à 35,5 cm)
- Batterie Lithium-Ion nouvelle génération
- Jusqu'à 10 h d'autonomie, charge complète en 2 à 3 h, utilisable en charge
- Adaptable aux principales loupes du marché
- Filtre UV fourni

Le système d'éclairage Micro LED est l'un des plus compacts et légers du marché. Ce système LED 3W offre un rendement lumineux adapté et réglable de 10 760 à 48 345 lux (à une distance de 35,5 cm).

Avec sa lentille de 14 mm, Micro LED offre un faisceau lumineux uniforme de 90 mm à une distance de 35,5 cm, ainsi qu'un rendu fidèle des couleurs grâce à sa lumière blanche neutre à 5 700° K.

Sa batterie Lithium-Ion nouvelle génération lui procure jusqu'à 10 heures d'autonomie (selon intensité). Le chargeur de la batterie étant autorégulé, il est donc possible d'utiliser Micro LED pendant la charge. La puissance fournie par la batterie est régulée, ce qui veut dire que l'intensité lumineuse ne diminue pas à mesure que la batterie se décharge tout en préservant la longévité de la LED.

Ultraléger et compact (9 g seulement en fixation Dove Tail), le système d'éclairage Micro LED apporte un éclairage coaxial et sans ombre pour un grand confort de travail.

Micro LED se fixe très facilement sur les loupes SurgiTel et peut s'adapter sur les principales loupes du marché (système de fixation en queue d'aronde Dove Tail pour les Loupes TTL, par clip standard pour les Loupes FLM).

Références (voir adaptateurs et accessoires en dernière page)

GS 1272 - Eclairage Micro LED - Lumière blanche neutre DT
 GS 1273 - Eclairage Micro LED - Lumière blanche neutre
 Contenu : 1 éclairage LED - 1 clip de fixation - 1 filtre UV orange
 1 boîtier d'alimentation avec batterie Lithium-Ion - 1 chargeur universel
 1 cordon d'alimentation pour chargeur universel - 1 cordon de l'éclairage avec rallonge
 2 bagues de fixation du cordon de l'éclairage - 1 clip ceinture
 2 pinces pour vêtements - 1 clé Allen



Mini LED High Intensity

- Eclairage coaxial LED 3W de technologie avancée
- Plus de 10 000 h d'utilisation
- Très léger et compact
- Lumière blanche neutre (5 700°K)
- Intensité 10 760 à 75 345 lux (à 35,5 cm)
- Eclairage uniforme, sans zones d'ombre
- Lentille Ø 19 mm, spot lumineux Ø 90 mm (à 35,5 cm)
- Batterie Lithium-Ion nouvelle génération
- Jusqu'à 10 h d'autonomie, charge complète en 2 à 3 h, utilisable en charge
- Adaptable aux principales loupes du marché
- Filtre UV optionnel

Le système d'éclairage Mini LED High Intensity est l'un des plus puissants du marché. Ce système LED 3W délivre une intensité lumineuse variable de 10 760 à 75 345 lux (à une distance de 35,5 cm).

Le système d'éclairage Mini LED High Intensity est le plus puissant de la gamme. Grâce à sa lentille de 19 mm, il offre comme l'éclairage Micro LED, un faisceau lumineux uniforme de 90 mm à une distance de 35,5 cm, ainsi qu'un rendu fidèle des couleurs grâce à sa lumière blanche neutre à 5 700° K.

Sa batterie Lithium-Ion nouvelle génération lui procure jusqu'à 10 heures d'autonomie (selon intensité). Le chargeur de la batterie étant autorégulé, il est donc possible d'utiliser Mini LED High Intensity pendant la charge. La puissance fournie par la batterie est régulée, ce qui veut dire que l'intensité lumineuse ne diminue pas à mesure que la batterie se décharge tout en préservant la longévité de la LED.

Très léger et compact (12,7 g seulement en fixation Dove Tail), le système d'éclairage Mini LED High Intensity apporte un éclairage coaxial et sans ombre pour un grand confort de travail.

Mini LED High Intensity se fixe très facilement sur les loupes SurgiTel et peut s'adapter sur les principales loupes du marché (système de fixation en queue d'aronde Dove Tail pour les Loupes TTL, par clip standard pour les Loupes FLM).

Références (voir adaptateurs et accessoires en dernière page)

GS 1274 - Eclairage Mini LED - Lumière blanche neutre DT
 GS 1275 - Eclairage Mini LED - Lumière blanche neutre
 Contenu : 1 éclairage LED - 1 clip de fixation
 1 boîtier d'alimentation avec batterie Lithium-Ion - 1 chargeur universel
 1 cordon d'alimentation pour chargeur universel - 1 cordon de l'éclairage avec rallonge
 2 bagues de fixation du cordon de l'éclairage - 1 clip ceinture
 2 pinces pour vêtements - 1 clé Allen

Composition des coffrets de loupes SurgiTel

Chaque modèle de loupes FLM est vendu dans un coffret antichoc comprenant : le système optique monté, 2 clips stérilisables, 2 clés Allen et 1 tournevis combiné (plat et cruciforme) pour les réglages et 1 chiffon de nettoyage.

Chaque modèle de loupes TTL est vendu dans un coffret antichoc comprenant : le système optique monté, 2 appuis nasaux, 1 tournevis combiné (plat et cruciforme) pour les réglages et 1 chiffon de nettoyage.



Opti-Caps

Lentilles de protection Opti-Caps (2)

- Se fixent simplement sur les optiques
- Neutres
- Idéales pour protéger le bloc optique
- Disponibles pour les blocs optiques Ultralight (EVX / EVC) et Micro

- GS 362 - Clear - Pour optiques SurgiTel EVX/EVC FLM/TTL
- GS 363 - Clear - Pour optiques SurgiTel Micro 250/350 TTL
Micro 300 FLM/TTL
- GS 364 - Clear - Pour optiques SurgiTel Micro 250 FLM

Lentilles d'ajustement (à l'unité)

- Se fixent simplement sur les optiques
- Modification de la distance de travail
- Disponibles pour les blocs optiques Ultralight (EVX / EVC) et Micro
- Grande largeur de champ
- Protection des optiques d'origine

Pour optiques SurgiTel EVX 250 / EVC 300 FLM/TTL

GS 105	- 0,25 dioptries
GS 106	+ 0,25 dioptries
GS 107	- 0,50 dioptries
GS 108	+ 0,50 dioptries
GS 109	- 0,75 dioptries
GS 110	+ 0,75 dioptries
GS 337	- 1,00 dioptries
GS 338	+ 1,00 dioptries
GS 126	- 1,50 dioptries
GS 127	+ 1,50 dioptries

Pour optiques SurgiTel Micro 250 / 350 TTL / Micro 300 FLM/TTL

GS 128	- 0,25 dioptries
GS 129	+ 0,25 dioptries
GS 130	- 0,50 dioptries
GS 131	+ 0,50 dioptries
GS 132	- 0,75 dioptries
GS 133	+ 0,75 dioptries
GS 339	- 1,00 dioptries
GS 340	+ 1,00 dioptries
GS 134	- 1,50 dioptries
GS 135	+ 1,50 dioptries

Pour optiques SurgiTel Micro 250 FLM

GS 341	- 0,25 dioptries
GS 342	+ 0,25 dioptries
GS 343	- 0,50 dioptries
GS 344	+ 0,50 dioptries
GS 345	- 0,75 dioptries
GS 346	+ 0,75 dioptries
GS 347	- 1,00 dioptries
GS 348	+ 1,00 dioptries
GS 349	- 1,50 dioptries
GS 350	+ 1,50 dioptries

Adaptateurs et accessoires pour éclairages SurgiTel

Adaptateurs d'éclairage pour loupes

En fixation Standard

- GS 220 - Loupes SurgiTel Aero / ComfortFlex
- GS 728 - Loupes Oakley Radar (articulé)
- GS 854 - Loupes de type TTL (articulé)
- GS 114 - Loupes de type TTL
- GS 136 - Loupes Heine
- GS 219 - Loupes Keeler
- GS 124 - Loupes Orasoptic
- GS 125 - Loupes Orasoptic TTL
- GS 215 - Loupes Zeiss

En fixation Dove Tail

- GS 383 - Loupes Oakley Radar
- GS 384 - Loupes SurgiTel Aero / ComfortFlex
- GS 852 - Loupes Oakley Radar (articulé)
- GS 729 - Loupes de type TTL
- GS 853 - Loupes de type TTL (articulé)
- GS 382 - Loupes de type TTL (léger)
- GS 385 - Loupes Orasoptic Rudy
- GS 386 - Loupes Orasoptic Titanium
- GS 1185 - Loupes Q-Optics

Accessoires

- GS 175 - Clip ceinture
- GS 370 - Filtre UV orange pour Micro LED
- GS 176 - Filtre UV orange pour Mini LED High Intensity



Lentilles d'ajustement





SurgiTel[®] Systems

bisico
AU SERVICE DE VOTRE EFFICACITÉ

Bisico - 208 allée de la Coudoulette - 13680 Lançon-Provence

Tél : 04 90 42 92 92 - Fax : 04 90 42 92 61 - www.bisico.fr

Ces Dispositifs Médicaux sont des produits de santé réglementés qui portent, au titre de cette réglementation, le marquage CE - Classe I - Fabricant GSC
Nous vous invitons à lire attentivement les instructions figurant dans la notice qui accompagne le Dispositif Médical ou sur l'étiquetage remis.
Non-remboursé par les organismes d'assurance santé. Documentation Loupes & Aides Optiques SurgiTel (ZZ 505) - V5 - 11/2018 - Photos non-contractuelles.